

Email settings for outgoing and incoming servers

The new settings now allow sending and retrieving e-mails with an SSL encrypted connection.

Receiving and send e-mail via IMAP

(IMAP: mails always stay on the server)

IMAP Server root1313.de (use SSL and port 993)

SMTP Server root1313.de (use SSL and port 465)

Receiving and send e-mail via POP

(POP: mails remain on the server until they are deleted by retrieving them)

POP Server root1313.de (use SSL and port 995)

SMTP Server root1313.de (use SSL and port 465)

Swiss customers who use Internet access via Swisscom please

SMTP Server root1313.de (use SSL and port 465)

We have already sent this access data. You can contact us at any time.

EMAIL vorname.nachname@ihredomain.com

USERNAME vorname.nachname@ihredomain.com

PASSWORT

Please activate SSL (encryption) and „trust“ the certificate when you are asked for it.

On the following page you will find the settings for the mail programs

Microsoft Outlook

Thunderbird

Apple Mail

To set up Thunderbird (IMAP):

Konto einrichten

Ihr Name: Ihr Name, wie er anderen Personen gezeigt wird

E-Mail-Adresse:

Passwort:

☒ Passwort speichern

Folgende Einstellungen wurden durch Testen des genannten Servers gefunden

	Server-Adresse	Port	SSL	Authentifizierung	
Posteingangs-Server:	IMAP	root1313.	143	STARTTLS	Verschlüsseltes Passwort
Postausgangs-Server:	SMTP	root1313.	587	STARTTLS	Verschlüsseltes Passwort

Benutzername: Posteingangs-Server: Postausgangs-Server:

So ändern Sie nachträglich den Postausgangsserver in Thunderbird

Beim Verwalten Ihrer Identitäten können Sie einen Server dieser Liste als Postausgangs-Server (SMTP) auswählen oder Sie können den Standard-Server aus der Liste verwenden, indem Sie "Standard-Server verwenden" wählen.

name@ihredomain.com -root1313. (Standard)

Hinzufügen... Bearbeiten... Entfernen Standard setzen

Beschreibung: name@ihredomain.com
 Server: root1313.
 Port: 465
 Benutzername: name@ihredomain.com
 Authentifizierungsmethode: Verschlüsseltes Passwort
 Verbindungssicherheit: SSL/TLS

Einstellungen

Beschreibung:

Server:

Port: Standard: 465

Sicherheit und Authentifizierung

Verbindungssicherheit:

Authentifizierungsmethode:

Benutzername:

To set up Thunderbird (POP):

	Server-Adresse	Port	SSL	Authentifizierung	
Posteingangs-Server:	POP3	root1313.de	995	STARTTLS	Verschlüsseltes Passwort
Postausgangs-Server:	SMTP	root1313.de	587	STARTTLS	Passwort, normal

Benutzername: Posteingangs-Server: name@ihredomain.com Postausgangs-Server: name@ihredomain.com

To subsequently change the outgoing mail server in Thunderbird

Beim Verwalten Ihrer Identitäten können Sie einen Server dieser Liste als Postausgangs-Server (SMTP) auswählen oder Sie können den Standard-Server aus der Liste verwenden, indem Sie "Standard-Server verwenden" wählen.

name@ihredomain.com - root1313.de (Standard)

Hinzufügen... Bearbeiten... Entfernen Standard setzen

Beschreibung: name@ihredomain.com
Server: root1313.de
Port: 587
Benutzername: name@ihredomain.com
Authentifizierungsmethode: Verschlüsseltes Passwort
Verbindungssicherheit: SSL/TLS

Einstellungen

Beschreibung: name@ihredomain.com

Server: root1313.de

Port: 587 Standard: 465

Sicherheit und Authentifizierung

Verbindungssicherheit: SSL/TLS

Authentifizierungsmethode: Verschlüsseltes Passwort

Benutzername: name@ihredomain.com

Abbrechen OK

To set up Microsoft Outlook (POP):

Konto ändern

POP- und IMAP-Kontoeinstellungen
Geben Sie die E-Mail-Servereinstellungen für Ihr Konto ein.

Benutzerinformationen
Ihr Name:
E-Mail-Adresse:

Serverinformationen
Kontotyp:
Posteingangsserver:
Postausgangsserver (SMTP):

Anmeldeinformationen
Benutzername:
Kennwort:
☒ Kennwort speichern

☐ Anmeldung mithilfe der gesicherten Kennwortauthentifizierung (SPA) erforderlich

Kontoeinstellungen testen
Wir empfehlen Ihnen, das Konto zu testen, damit sichergestellt ist, dass alle Einträge richtig sind.

☒ Kontoeinstellungen durch Klicken auf "Weiter" automatisch testen

< Zurück Weiter > Abbrechen

Internet-E-Mail-Einstellungen

Allgemein Postausgangsserver **Erweitert**

Serveranschlussummern
Posteingangsserver (POP3):
☒ Server erfordert eine verschlüsselte Verbindung (SSL)
Postausgangsserver (SMTP):
Verwenden Sie den folgenden verschlüsselten Verbindungstyp:

Servertimeout
Kurz Lang 1 Minute

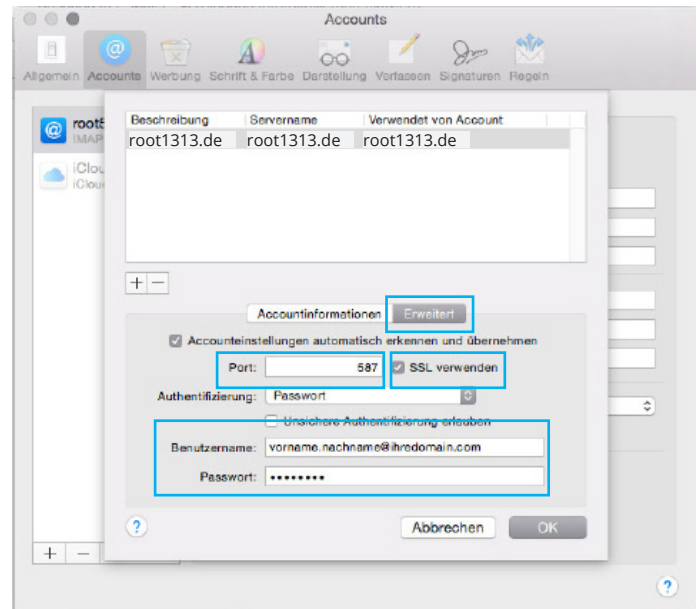
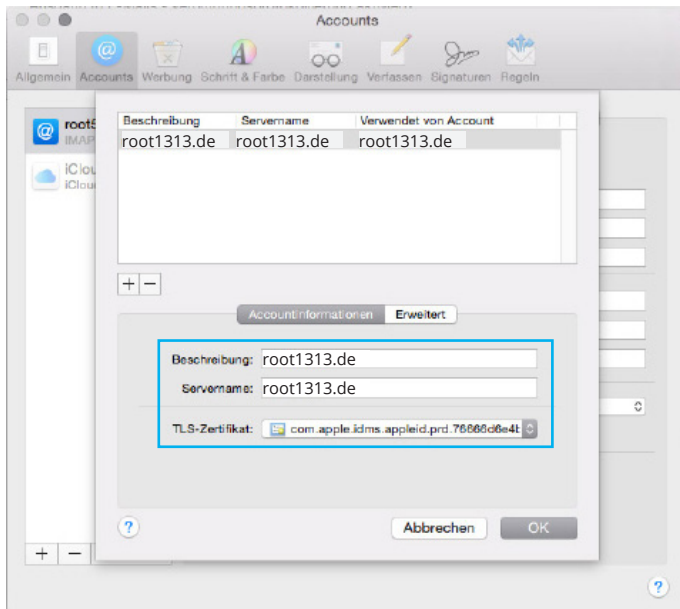
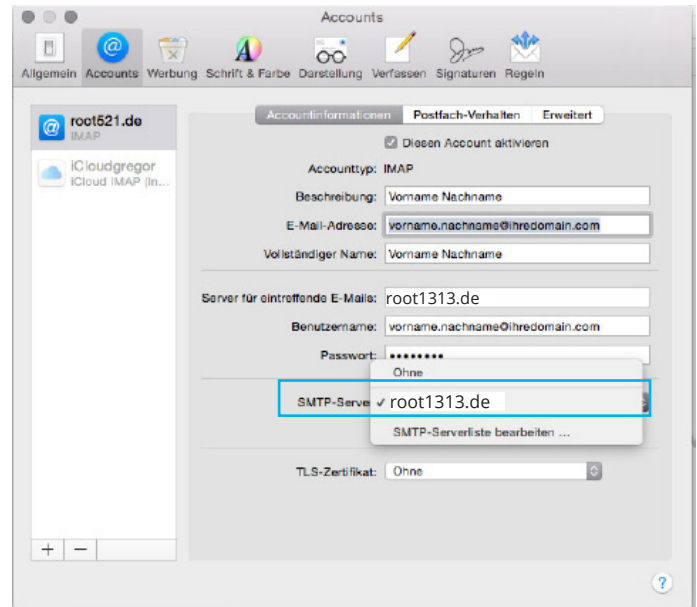
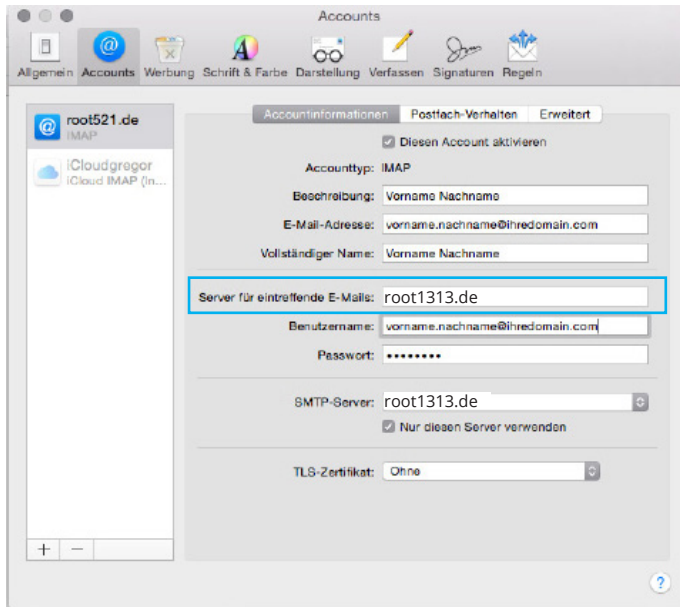
Übermittlung
☒ Kopie aller Nachrichten auf dem Server belassen
☐ Vom Server nach Tagen entfernen
☒ Entfernen, wenn aus "Gelöschte Elemente" entfernt

To set up Apple Mail (IMAP):

Please note that Apple Mail changes your entries automatically in some places.

This often leads to mails not being retrievable or sendable.

It is therefore important to check and correct the settings afterwards.



Please note: Every e-mail has a mailbox, whose storage space is limited!

With your web hosting you rent a part of the storage space on our web server, which you have reserved for yourself. This includes your website and your email storage (1GB for each email box).

To retrieve emails

To read your e-mails, set up your e-mail program (Outlook, Windows Mail, Thunderbird or Apple Mail) with your access data. If someone sends you an e-mail, it will first be stored on our server. When your email program retrieves the emails, it makes a copy of each email and stores it on your local hard disk. The original email remains on the server if it is not deleted from your email program. If your e-mail program does not delete the e-mails from the server after retrieval, the mailbox will eventually be full.

Please set up the e-mail program so that e-mails on the server are deleted after retrieval:

When emails are retrieved from your email program, they are stored on your hard drive and then deleted from the server. You can receive as many mails as you want without an error message.

This is how it works:

Setting Up Microsoft Outlook

To do this, go to your Internet e-mail settings in Outlook. Under Advanced you will find a checkbox „Leave a copy of all messages on the server“, please do NOT check this box. You can also choose to have the copies deleted after a certain period of time.

Setting up Thunderbird

In Thunderbird, in Account Settings, go to Server Settings. The check mark „Leave messages on the server“ does NOT apply here either. You can also choose to have the copies deleted after a certain period of time.

Set up Apple Mail

For Apple Mail, go to Accounts - Advanced and check the box „Remove from server after receiving an email copy:“ and choose between Instant, one day,...

Step by step instructions can be found here

<http://www.ateliervision.de/support>

If you don't, the mailbox will be full one day.

If your mailbox is full, e-mails can no longer be sent to you and you can no longer retrieve them or send them yourself. Now the storage space can be emptied by us or your mailbox on our server can be enlarged.

You are also welcome to watch a detailed explanatory video here:

<http://www.ateliervision.de/email>